



# Investire nella SALUTE in Emilia-Romagna



Il **sistema della salute** in regione riguarda settori specialistici e fonda la propria competitività su prodotti e servizi di alto livello piuttosto che sul numero di addetti che è più contenuto rispetto ad altre filiere produttive.

La ricerca ha un alto valore strategico, soprattutto nei settori delle scienze della vita, e la rete di interrelazione tra imprese, laboratori, università e servizi pubblici contribuisce a creare un'ottima base per nuovi investimenti.

La salute riguarda anche la qualità della vita: le strutture ospedaliere regionali rappresentano un'eccellenza e sono rinomate per l'alta qualità dei servizi.

## Investire nella ricerca e nell'innovazione del settore

In regione hanno sede importanti centri di eccellenza di produzione di protesi ortopediche: il Centro Protesi INAIL è il più grande del settore in Europa. Le imprese emiliano-romagnole del bio-medicale e della farmaceutica si avvantaggiano del supporto dei laboratori della Rete Alta Tecnologia regionale. I numerosi corsi di laurea specifici presenti nelle facoltà regionali rappresentano un ulteriore vantaggio per chi investe nel settore e necessita di risorse umane specializzate o vuole instaurare collaborazioni con le università.

## La filiera della salute nel mondo

Investire nelle scienze della vita conviene. La forte crescita del settore è dimostrata dai dati regionali sui trend dell'export: tra il 2000 e il 2006 la farmaceutica è cresciuta del 206%; il biomedicale fa registrare il maggior livello di export della filiera ed è cresciuto del 36% nello stesso periodo. Otto fiere internazionali in regione (tra cui Exposità, Sana e HandiMatica) specifiche nei settori della filiera promuovono i prodotti e i servizi delle aziende regionali e fungono da punto di incontro con investitori e operatori esteri.

## Investire nella Specializzazione dei territori

Il tessuto imprenditoriale si articola in quasi 4mila imprese. A Bologna e Parma la maggiore concentrazione di addetti del settore. Tra i distretti più importanti quello del biomedicale di Mirandola nel modenese, che conta 70 imprese, circa 3.300 addetti e la presenza di grandi gruppi multinazionali. A Budrio invece si rileva un'importante concentrazione del settore della protesica. L'ampia diffusione di centri benessere sul territorio rappresenta un ulteriore riscontro dell'alta qualità della vita in Emilia-Romagna.

## I PUNTI DI FORZA

- Dal 2000 al 2006 crescita del 75% dell'export della filiera e del 206% della farmaceutica
- Centri di ricerca e laboratori per l'innovazione nei settori: biotecnologie, bioinformatica, riparazione tissutale, riabilitazione, tecnologie farmaceutiche
- Centri di eccellenza di produzione di protesi
- Corsi di laurea specializzati
- Presenza diffusa di centri termali e del benessere
- Otto fiere internazionali e circa 30.000 visitatori

## ALCUNE IMPRESE IN REGIONE

### BIOMEDICALE



### FARMACEUTICA



### BENESSERE



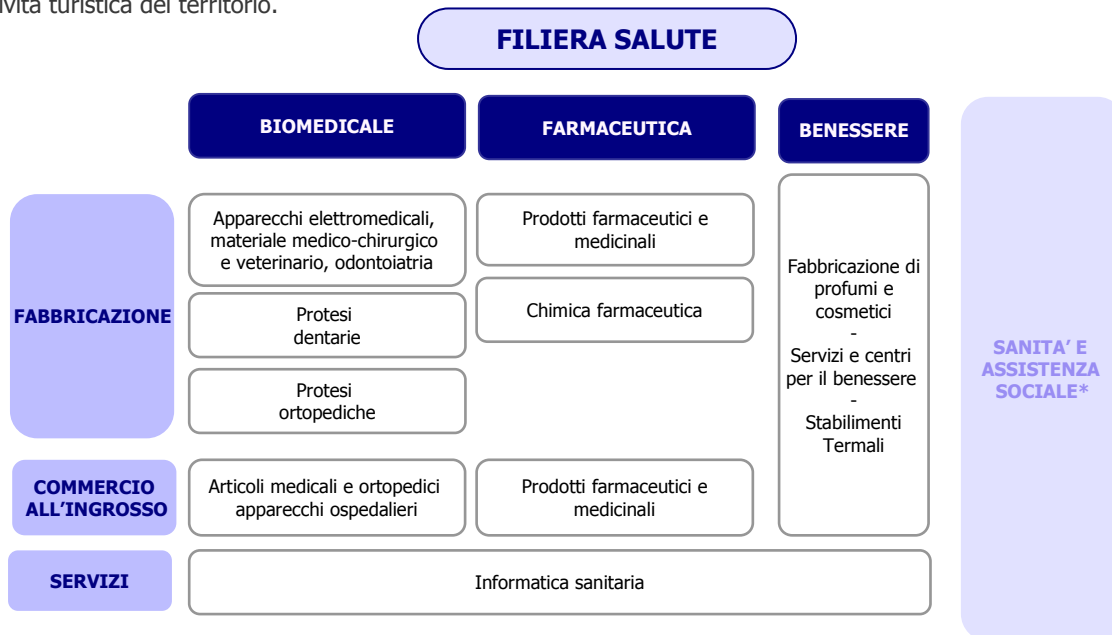
### PACKAGING





## La Filiera della salute in regione

La filiera della salute è legata anche ai servizi sanitari presenti sul territorio: le strutture ospedaliere regionali sono rinomate per l'alta qualità delle prestazioni. All'interno del sistema della salute regionale si possono individuare **due principali sub-filieri: biomedicale, farmaceutica** e una terza che riguarda i servizi legati al **benessere** che incidono anche sull'attrattività turistica del territorio.



\* Settore non considerato in termini di addetti e imprese

## Imprese e addetti

Filiera Salute e sub-filiera: unità locali e addetti (valore assoluto e quota) - Banca dati Istat-Asia 2004

Sub-Filiera	Macrosettori	Imprese (Unità Locali)	Quota imprese sul totale filiera	Addetti	Quota addetti sul totale filiera
BIOMEDICALE	Biomedicale ristretto	266	6,5%	5.401	25,4%
	Odontoprotesi	1.236	30,3%	3.120	14,7%
	Protesi ortopediche	92	2,3%	1.555	7,3%
<b>Totale Subfiliera</b>		<b>1.594</b>	<b>39,1%</b>	<b>10.076</b>	<b>47,4%</b>
FARMACEUTICA	Trasformazione	83	2,0%	3.543	16,7%
	Commercio all'ingrosso	2.061	50,5%	4.725	22,3%
<b>Totale Subfiliera</b>		<b>2.144</b>	<b>52,5%</b>	<b>8.268</b>	<b>39,0%</b>
BENESSERE	Profumi e cosmetici	126	3,1%	1.316	6,2 %
	Stab. idrtermali e centri benessere	216	5,3 %	1.570	7,4%
<b>Totale Subfiliera</b>		<b>342</b>	<b>8,4%</b>	<b>2.886</b>	<b>13,6%</b>
<b>Totale FILIERA SALUTE</b>		<b>4.080 imprese</b>		<b>21.230 addetti</b>	

**Nota:** nella sub-filiera farmaceutica rientrano le attività relative al commercio anche di prodotti del biomedicale che non è stato possibile separare.

### Focus: Il cluster della Protesica e il distretto del Biomedicale

La sub-filiera del biomedicale si distingue per l'eccellenza nel settore delle protesi ortopediche. A **Budrio, nella provincia di Bologna, hanno sede i maggiori centri di eccellenza del settore sanitario relativo alla produzione di protesi ortopediche**: il Centro Protesi INAIL (il più grande centro europeo della protesica, con 90 posti letto e oltre 20mila prestazioni erogate nel 2007); la Rizzoli Ortopedia Spa, la Rtm Ortopedia e l'Arte Ortopedia specializzate sul segmento delle protesi più avanzate. Insieme i quattro centri occupano 550 addetti e hanno realizzato nel 2007 un fatturato pari a 20 milioni di euro. Sempre a Budrio si trova la Otto Bock HealthCare, leader nel settore tecnico ortopedico e riabilitativo.

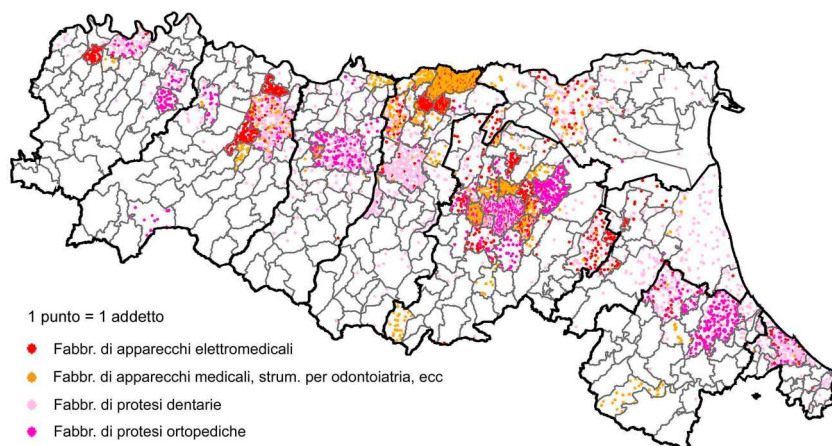
Il **distretto del Biomedicale di Mirandola, nella provincia di Modena**, comprende i Comuni di Medolla, Concordia e Cavezzo San Felice sul Panaro, San Possidonio e San Prospero e conta 70 imprese con più di 3.000 addetti con un fatturato che supera i 400 milioni di euro e la presenza di imprese rilevanti come Dasco, Dideco. Nel distretto si registra la produzione di apparecchi elettromedicali, di apparecchiature per diagnosi, di protesi dentarie e ortopediche e prestazioni di servizio.



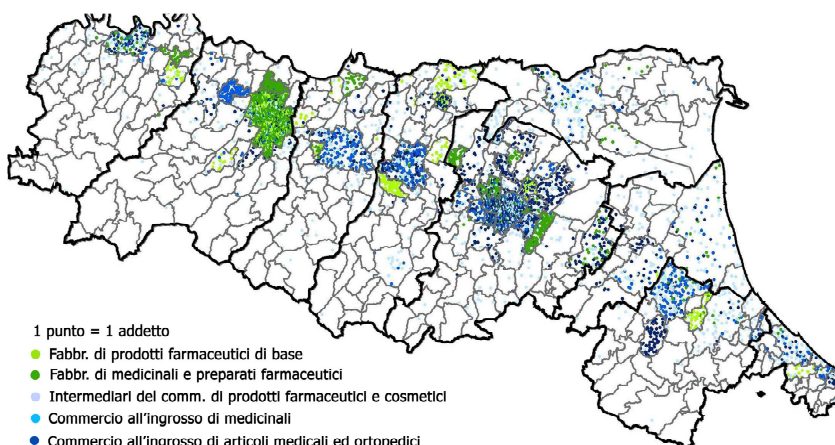
## La filiera della salute in regione

Il numero di addetti e unità locali è equamente ripartito fra le due sub-filiera principali: biomedicale e farmaceutica.

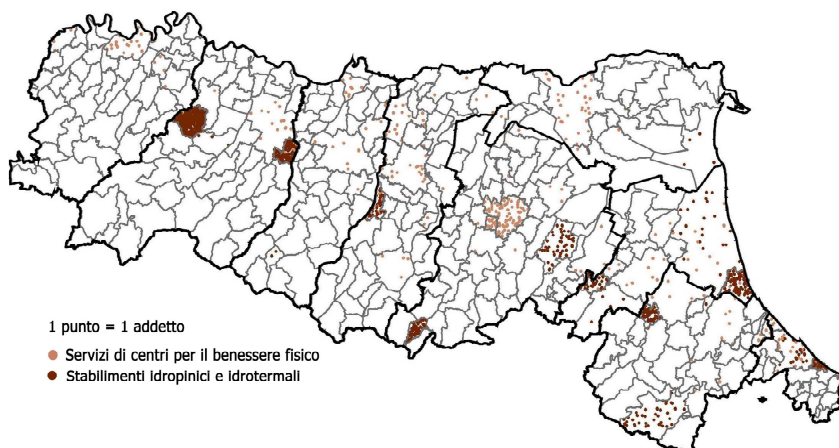
### Filiera della salute – Addetti nel settore biomedicale. Anno 2004



### Filiera della salute – Addetti nel settore della farmaceutica. Anno 2004



### Filiera della salute – Addetti nel settore "benessere". Anno 2004



### Distretti e territori con maggiore concentrazione di addetti

#### Sub-filiera Biomedicale

- **Distretto di Mirandola** (comprende anche Medolla, Concordia, Cavezzo, San Felice, San Possidonio e San Prospero) con 70 imprese e 3.289 addetti
- **Bologna** (3.200 addetti) e **Parma** (750 addetti)
- A **Budrio** (BO) i maggiori centri di produzione di protesi ortopediche

#### Sub-filiera Farmaceutica

- Alta concentrazione nella provincia di **Parma**, specializzata nella produzione di medicinali e preparati farmaceutici
- Segue **Bologna**, che presenta una concentrazione maggiore nel commercio all'ingrosso di medicinali

#### Sub-filiera Benessere

- **Stabilimenti termali** concentrati a **Salsomaggiore** (466 addetti), seguono Montechiarugolo, Cervia, Porretta Terme
- Presenza diffusa di **centri per il benessere**, maggiore concentrazione a **Bologna**



## La filiera della salute nel mondo

### L'Export

Al 2006 le esportazioni regionali della salute sono oltre 1.293 milioni di euro (27,3% del dato nazionale). L'export del "biomedicale" regionale pesa per il 25,4% sul totale nazionale (Banca dati: Istat - Coeweb).

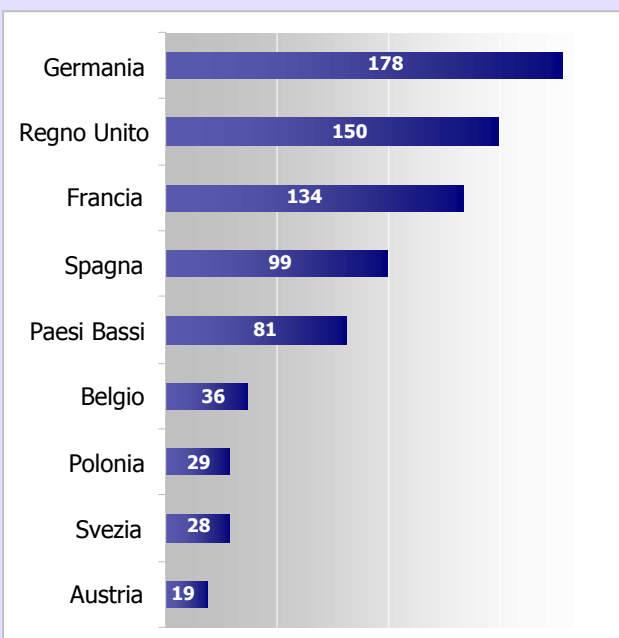
#### Dove si esporta

##### Peso % export per aree di destinazione – 2006

UE 27	Altri Paesi Europei	America Settentrionale	Asia Orientale	Altri Paesi
<b>66,5%</b>	9,9%	7,2%	6,3%	10,1%

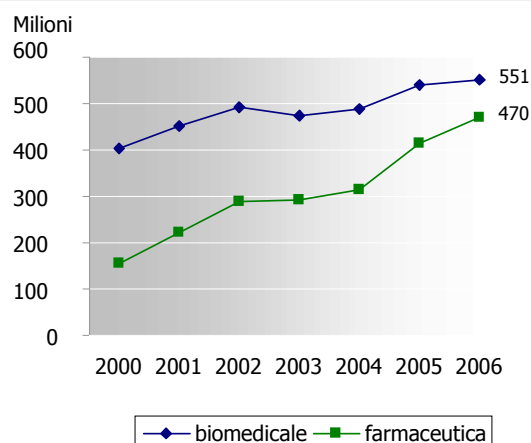
L'area principale di riferimento per le esportazioni è quella europea. L'export in America Settentrionale è concentrato soprattutto negli USA.

#### Principali paesi appartenenti all'UE in cui si esporta Dati in milioni di Euro – Anno 2006



#### Il trend delle esportazioni

Le variazioni di breve e di lungo periodo mostrano una forte crescita generale delle esportazioni della filiera.



Particolarmente positivo il trend di crescita della "farmaceutica". Il "biomedicale" fa registrare il dato più alto in valore assoluto.

#### Filiera Salute - Variazione % dell'export

	2000-2003	2003-2006	2000-2006
<b>Biomedicale</b>	+17,3	+16,5	+36,7
<b>Farmaceutica</b>	+89,1	+62,0	+206,3
<b>TOTALE Filiera della Salute</b>	+37,0	+33,9	+83,8



## La filiera della salute nel mondo

## Le fiere

<b>EXPOSANITA'</b> <i>www.senaf.it/exposanita</i>	<i>Mostra internazionale al servizio della sanità e della salute (biennale) con circa 27mila visitatori, un'area espositiva di oltre 64mila mq e un totale di 673 aziende presenti di cui 75 estere.</i>
<b>SANA</b> <i>www.sana.it</i>	<i>Salone internazionale di alimentazione, salute e ambiente in cui il mercato del "naturale" è elemento comune. 85mila mq di esposizioni, raccoglie ogni anno circa 50.000 operatori professionali. Tra gli espositori: ditte individuali, consorzi, aziende agricole, strutture termali che espongono prodotti finalizzati alla salute e al benessere come alimenti biologici, prodotti erboristici, cosmetici, arredi.</i>
<b>PHARMINTECH</b> <i>www.pharmintech.com</i>	<i>Fiera di riferimento per l'industria farmaceutica e parafarmaceutica ha frequenza triennale, circa 4.000 visitatori e 321 espositori di cui il 31% provenienti dall'estero.</i>
<b>COSMOPROF</b> <i>www.cosmoprof.it</i>	<i>Salone internazionale della profumeria e cosmesi con una superficie espositiva totale pari a 86.840 mq e circa 2 mila espositori di cui 1.200 internazionali.</i>
<b>COSMOFARMA</b> <i>www.cosmofarma.com</i>	<i>Mostra internazionale di prodotti e servizi per la salute, il benessere e la bellezza in farmacia 504 espositori, circa 16mila visitatori.</i>
<b>RIMINIWELLNESS</b> <i>www.riminiwellness.com</i>	<i>Salone dedicato al mondo dello sport che riunisce ogni anno oltre 450.000 persone con la passione dello sport e del fitness e circa 12.000 addetti ai lavori. Tra i settori merceologici presenti: attrezzature sportive e per l'estetica, abbigliamento, calzature, medicina dello sport, alimentazione.</i>
<b>NATURALEXPO</b> <i>www.naturalexpo.it</i>	<i>Salone che espone prodotti, terapie e cultura della salute e del benessere naturale connessi al campo della nutrizione del wellness, del turismo ambiente casa e informazione.</i>
<b>HANDImatica</b> <i>www.handimatica.it</i>	<i>Mostra-convegno sulle tecnologie informatiche e telematiche per l'integrazione delle persone con disabilità rivolto ad aziende produttrici/distributrici di ausili e soluzioni informatiche e telematiche e ad istituzioni ed enti con la finalità di sviluppare il tema dell'adattamento dell'ambiente alla persona.</i>

## Top Investors

Alcuni importanti investitori esteri nella salute in Emilia-Romagna

Impresa	Investitore	Provenienza	Attività
GAMBRO DASCO SPA GAMBRO SPA HOSPAL SPA	GAMBRO AB	Svezia	Apparecchi per emoanalisi/Apparecchiature per dialisi/Commercio filtri per dialisi/...
FRESENIUS HEMOCARE ITALIA SRL	FRESENIUS AG	Germania	Filtri per la separazione dei globuli bianchi dal sangue
SSL HEALTHCARE ITALIA SPA	SSL INTERNATIONAL PLC	Gran Bretagna	Commercio all'ingrosso di articoli sanitari
AFM SPA	FRANZ HANIEL & CIE GMBH	Germania	Commercio all'ingrosso di prodotti farmaceutici; gestione di farmacie
MALLINCKRODT DAR SRL	TYCO INTERNATIONAL INC.	Stati Uniti	Prodotti diagnostici, cateteri, anestetici e prodotti sanitari speciali
COLOPLAST SPA	COLOPLAST A/S	Danimarca	Commercio all'ingrosso di prodotti ad uso ospedaliero (sacche per incontinenti e colostomizzati)
GENZYME SRL	GENZYME CORP.	Stati Uniti	Commercio all'ingrosso di prodotti biotecnologici ad uso farmaceutico, chimico, biologico e zootecnico
FARMACEUTICA BOLOGNESE SPA	PHOENIX PHARMAHANDEL AG & CO. KG	Germania	Commercio all'ingrosso e al dettaglio di medicinali e prodotti farmaceutici e parafarmaceutici
OTTO BOCK ITALIA SRL	OTTO BOCK HOLDING GMBH & CO. KG	Germania	Articoli ortopedici, sanitari e farmaceutici
LAERDAL ITALIA	LAERDAL MEDICAL	Norvegia	Prodotti per l'addestramento all'assistenza al paziente e prodotti terapeutici nel settore medico



## Il territorio al servizio delle imprese della salute

### Università e Formazione

#### Corsi di laurea universitari

- Corso di Laurea Triennale in Controllo di qualità dei prodotti per la salute (sede di Rimini)
- Corso di Laurea Triennale in Informazione scientifica sul Farmaco (sede di Bologna)
- Corso di Laurea Triennale in Tecniche erboristiche (sede di Imola - Bo)

Presso la Facoltà di Farmacia dell'Università di Bologna - [www.farmacia.unibo.it](http://www.farmacia.unibo.it)

- Corso di Laurea Triennale in Tecniche di laboratorio biomedico
- Corso di Laurea Triennale in Tecniche Ortopediche
- Corso di Laurea Specialistica Europea a ciclo unico in Odontoiatria e Protesi Dentaria

Presso la Facoltà di Medicina e Chirurgia dell'Università di Bologna  
[www.medicina.unibo.it](http://www.medicina.unibo.it)

- Corso di Laurea Specialistica in Ingegneria Biomedica (per la gestione tecnica delle apparecchiature e dei sistemi biomedicali e nello sviluppo e nella progettazione di metodi di acquisizione e di elaborazione di dati biomedicali)

Presso la Facoltà di Ingegneria dell'Università di Bologna, Dipartimento Elettronica, Informatica e Sistemistica, sede di Cesena  
[www.ing2.unibo.it](http://www.ing2.unibo.it)

#### Consorzi e Associazioni di Settore

##### **Consobiomed**

Consorzio di piccole aziende operanti nel settore biomedicale nato nel 1990 a Mirandola (Mo)  
[www.consobiomed.it](http://www.consobiomed.it)

### Centri per l'innovazione

**BIOPHARMANET** – Laboratorio per lo sviluppo di prodotti innovativi e prototipi per la salute umana e animale. Il Laboratorio Regionale BIOPHARMANET nasce dall'aggregazione di competenze scientifiche e tecniche e dalle dotazioni strumentali presenti nei laboratori **ASCLAB, ERGENTECH, GEBBALAB TEFARCO** in cui sono stati raggiunti risultati anche nel campo della produzione di cellule staminali.  
[www.reteaster.it](http://www.reteaster.it)

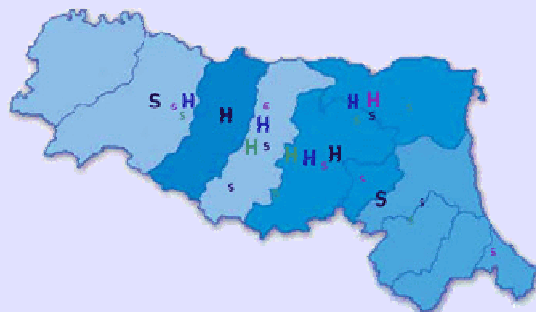
**AERTECH** - *Automation, Electronics Bioengineering: Technologies for Manufacturing and People* con attività orientate anche all'ingegneria biomedica e obiettivi di ricerca rivolti allo studio e alla realizzazione di sistemi per la valutazione funzionale e la riabilitazione neuromotoria, protesi, robotica di supporto alla persona. [www.reteaster.it](http://www.reteaster.it)

##### **QUALITY CENTER NETWORK DI MODENA**

Accordo per un polo produttivo di eccellenza a livello internazionale per il biomedicale. Firmato da Provincia, Università, Azienda ospedaliera policlinico, Azienda sanitaria locale, Unione dei Comuni dell'area nord, Domocenter-Sipe e le associazioni imprenditoriali del settore.  
[www.comunimodenesiareanord.it](http://www.comunimodenesiareanord.it)

#### **La Rete degli Hub&Spoke**

La rete degli Hub (centri di alta specialità) & Spoke (ospedali del territorio) che svolge funzioni diversificate nell'ambito del percorso assistenziale dei pazienti e delle loro famiglie e di sistemi strutturati di comunicazione e di integrazione fra i Centri, riguarda le seguenti discipline: cardiocirurgia e cardiologia, neuroscienze, trapianti, grandi ustioni, terapie intensive perinatali e pediatriche, alte specialità riabilitative, sistema emergenze-urgenza, sistema trasfusionale e piano sangue, malattie rare, genetica. [www.geneter.it](http://www.geneter.it)



### Investire nella salute in Emilia Romagna

Per ulteriori informazioni:



[www.investinemiliaromagna.it](http://www.investinemiliaromagna.it)  
[investinemiliaromagna@ervet.it](mailto:investinemiliaromagna@ervet.it)