



# Investire nella MODA in Emilia-Romagna



Il **sistema moda** in Emilia-Romagna rappresenta un tassello importante nell'economia regionale. Fonda la propria competitività sulla qualità e il design, le specializzazioni territoriali, i grandi marchi, la capacità di penetrare i mercati internazionali con i propri prodotti.

Chi investe nella moda in regione può contare sulla disponibilità di risorse umane specializzate, centri per l'innovazione, imprese fornitrici di prodotti e servizi abituate a fare sistema.

## Investire in Qualità e Design

L'alta qualità del "made in Italy" nella moda deriva prima di tutto dal design e dallo styling, settore che in regione conta oltre 800 addetti. I creativi della moda sono al servizio delle imprese che fabbricano prodotti tessili e di abbigliamento, scarpe, gioielli, accessori e oggetti ornamentali. Ma la qualità deriva anche dalla tecnologia avanzata delle macchine usate per la fabbricazione dei prodotti, che spesso provengono dalle imprese emiliano-romagnole della meccanica, e dalle elevate competenze manuali di professionisti specializzati.

## La Moda emiliano-romagnola nel mondo

Il riconoscimento all'estero della qualità dei prodotti regionali viene da dati concreti sull'export, che mostrano una grande capacità delle imprese di essere nei mercati internazionali e un trend positivo a livello generale e soprattutto nel "tessile e abbigliamento". Quattro fiere internazionali di settore rappresentano il punto d'incontro tra gli imprenditori regionali e gli operatori internazionali.

## Investire nella Specializzazione dei territori

Il tessuto imprenditoriale si articola in quasi 13mila imprese, principalmente di piccole e medie dimensioni e dedite al contoterzismo, alla subfornitura e a produzioni di nicchia. In alcuni territori, la tradizione è diventata distretto attraverso la concentrazione di un alto numero di unità locali: è il caso di Carpi, nel modenese. Ma un'alta concentrazione si rileva anche a Bologna e Reggio Emilia. Altri distretti sono presenti per i singoli settori.

## I PUNTI DI FORZA

- Marchi affermati che trainano il settore
- 14,7% dell'export nazionale del "tessile e abbigliamento" con trend di crescita positivo
- Quasi 13mila imprese
- Distretti consolidati e imprese che fanno rete
- Alto numero di addetti nel settore del design
- Centri per l'innovazione di settore che coinvolgono un elevato numero di imprese
- Quattro fiere internazionali
- Formazione di alto livello di figure specifiche

## ALCUNI MARCHI IN REGIONE

### ABBIGLIAMENTO



### CALZATURE



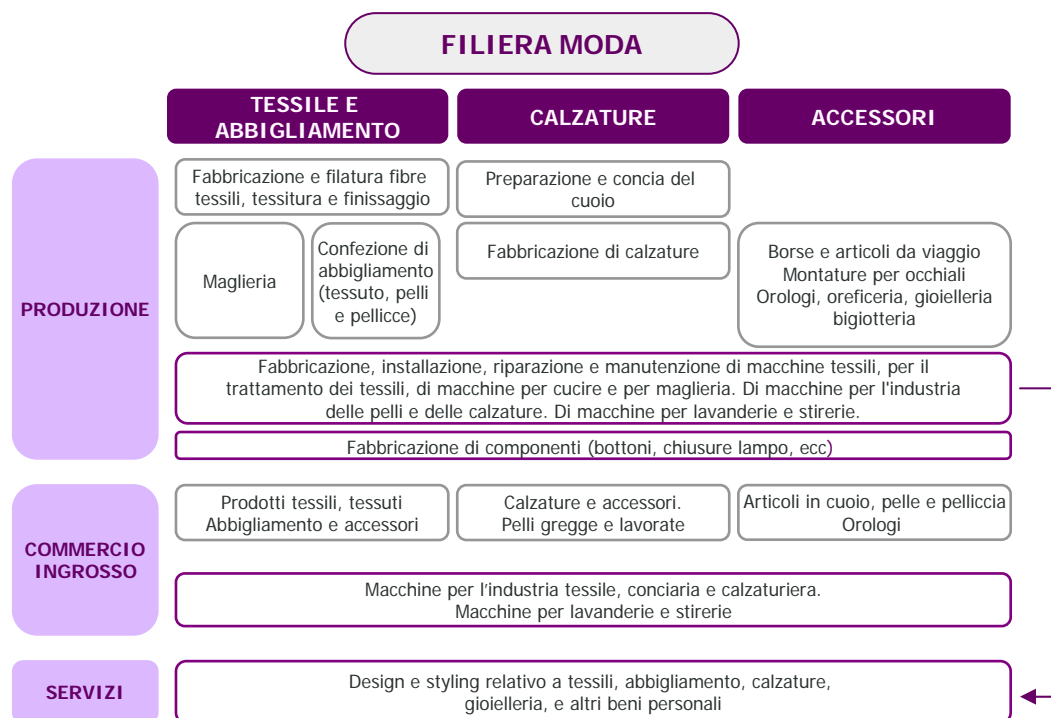
### ACCESSORI





## La filiera della moda: struttura e settori

Le imprese della moda sono diffuse su tutto il territorio regionale, e sono organizzate secondo una logica di filiera produttiva: le attività tendono quindi a coprire tutte le fasi di vita del prodotto (fabbricazione, servizi, commercio) facendo sistema tra di loro. All'interno del sistema moda si possono individuare **tre principali sub-filieri: tessile e abbigliamento, calzature e accessori**.



## Imprese e addetti

Filiera Moda e sub- filiere: unità locali e addetti (valore assoluto e quota). Banca dati Istat-Asia 2006

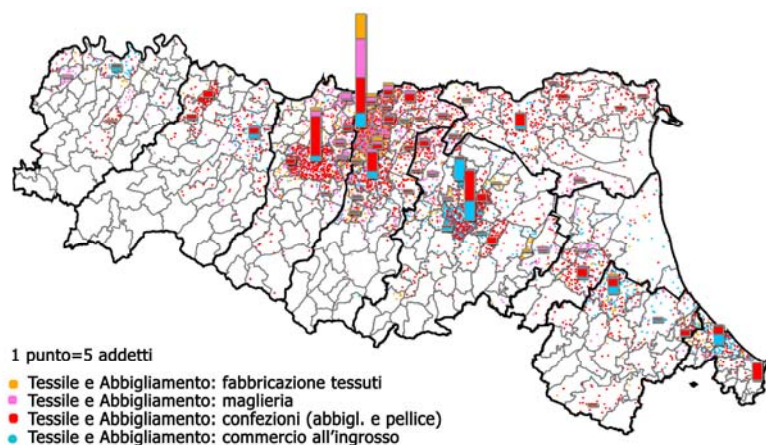
Sub-Filiera	Macrosettori	Unità Locali	Quota Unità Locali sul totale filiera	Addetti	Quota addetti sul totale filiera
TESSILE E ABBIGLIAMENTO	Fabbricazione tessuti	694	5,3%	4.849	7,7%
	Maglieria	1.267	9,8%	7.791	12,3%
	Confezioni (abbigliamento e pellicce)	2.763	21,3%	19.674	31,1%
	Commercio all'ingrosso	3.283	25,3%	7.934	12,5%
	<b>Totale Subfiliera</b>	<b>8.007</b>	<b>61,7%</b>	<b>40.248</b>	<b>63,6%</b>
CALZATURE	Fabbricazione calzature	551	4,2%	6.016	9,5%
	Commercio all'ingrosso	213	1,6%	588	0,9%
	<b>Totale Subfiliera</b>	<b>764</b>	<b>5,9%</b>	<b>6.605</b>	<b>10,4%</b>
ACCESSORI MODA	Produzione accessori	2.771	21,4%	11.944	18,9%
	Commercio all'ingrosso	227	1,7%	662	1,0%
	<b>Totale Subfiliera</b>	<b>2.988</b>	<b>23,1%</b>	<b>12.606</b>	<b>19,9%</b>
SETTORI TRASVERSALI	Meccanica	210	1,6%	1.417	2,2%
	Commercio macchine	78	0,6%	292	0,5%
	Componenti e Design	920	7,1%	2.145	3,4%
	<b>Totale Subfiliera</b>	<b>1.208</b>	<b>9,3%</b>	<b>3.854</b>	<b>6,1%</b>
<b>Totale FILIERA MODA</b>		<b>12.977 imprese</b>		<b>63.809 addetti</b>	
<b>Totale Filiera Moda - Manifatturiero</b>		<b>8.314</b>		<b>55.475</b>	
<b>Totale Filiera Moda - Commercio all'ingrosso</b>		<b>3.801</b>		<b>9.477</b>	
<b>Totale Settore Design</b> (trasversale a più filiere, aggregato alla "fabbricazione di oqgetti" )		<b>862</b>		<b>1.533</b>	



## La moda in regione

Come si evince dalle cartografie la sub-filiera del tessile e abbigliamento ha un peso maggiore in termini di addetti e unità locali rispetto alle altre.

### Filiera della moda – sub filiera del tessile e abbigliamento. Addetti 2006

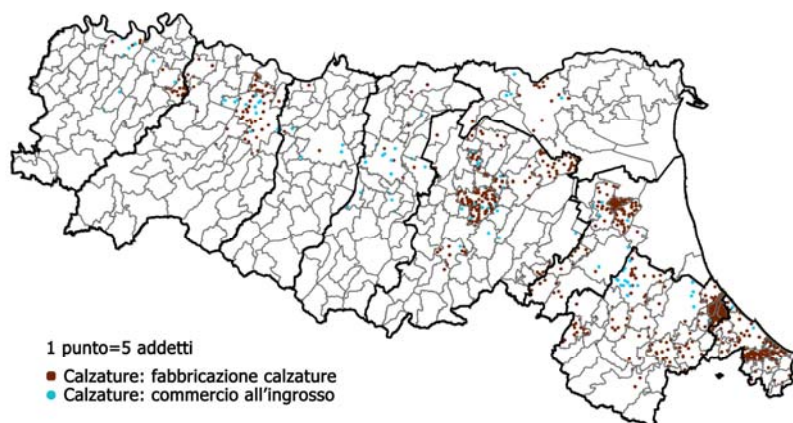


### Distretti e territori con maggiore concentrazione di addetti

#### Sub-filiera Tessile Abbigliamento

- Il distretto di **Carpi** in provincia di **Modena** (con circa un terzo degli addetti della sub-filiera), imprese di piccole e medie dimensioni
- **Bologna e Reggio Emilia**, imprese di dimensioni medio-grandi
- Diffusione con numeri più limitati nelle altre province

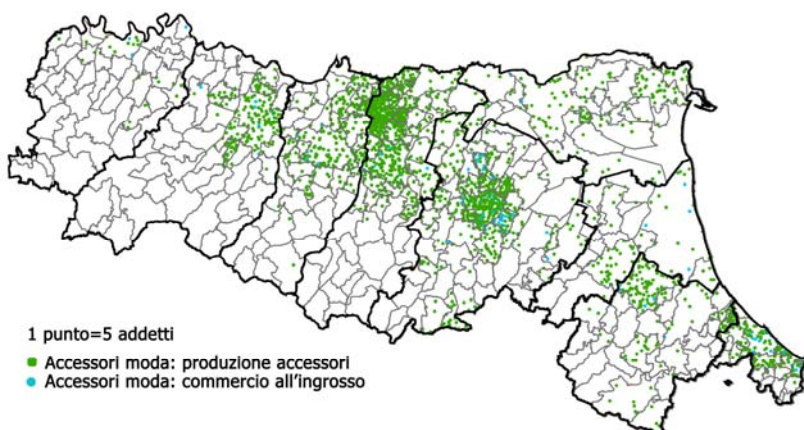
### Filiera della moda – sub filiera delle calzature. Addetti 2006



#### Sub-filiera Calzature

- Area **Forlì-Cesena** (**San Mauro Pascoli**, Savignano, Gatteo) e **Rimini**. Specializzazione nella scarpa di lusso
- **Ravenna** (Fusignano, Lugo di Romagna, Bagnacavallo)
- L'area dell'**Emilia**, soprattutto Bologna. Orientamento verso le calzature maschili di pregio

### Filiera della moda – sub filiera accessori moda. Addetti 2006



#### Sub-filiera Accessori Moda

- Forte concentrazione a **Modena** (Carpi in particolare) e **Bologna**
- Seguono Parma e Rimini



## La moda emiliano-romagnola nel mondo

### L'Export

Banca dati: Istat - Coeweb

Al 2008 le esportazioni regionali della moda ammontano a circa **4.591 milioni di euro** (11,7% del dato nazionale) e il 9,7% del totale delle esportazioni regionali. L'export del "Tessile e abbigliamento" regionale pesa per il 14,7% sul totale nazionale, gli "Accessori" per l'11,1%.

#### Dove si esporta

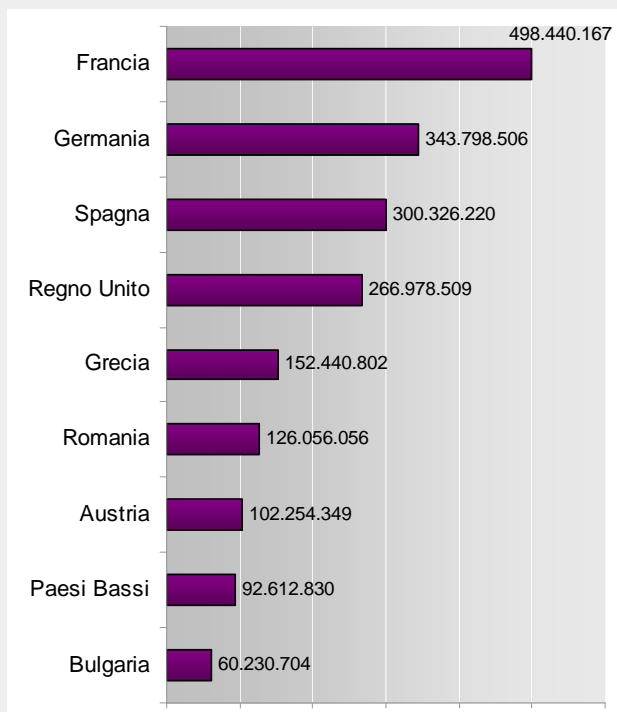
##### Peso export per aree di destinazione – 2008

UE 27		Altri Paesi Europei		Totale Europa
53,1%		25,3%		78,4%
Asia Orientale	America Settentrionale	Medio Oriente	Africa settentrionale	Altri paesi
9,7%	4,8%	3,2%	2,0%	1,8%

L'area principale di riferimento per le esportazioni è quella europea, ma le produzioni regionali arrivano in misura diversa in molti mercati importanti.

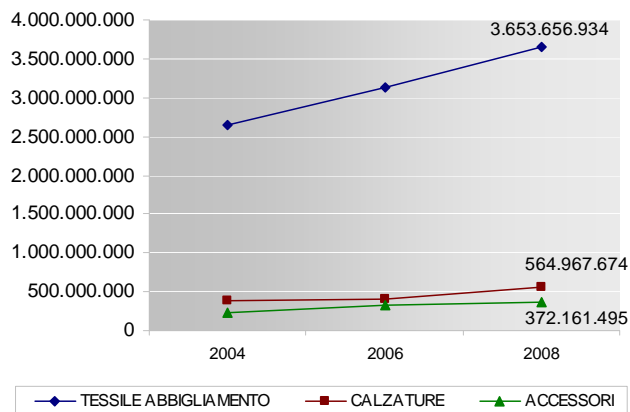
#### Principali paesi appartenenti all'UE in cui si esporta

Dati in Euro – Anno 2008



#### Il trend delle esportazioni

Le variazioni di breve e lungo periodo rilevano la crescita delle esportazioni sostenuta soprattutto dal "tessile e abbigliamento" che ha anche un peso molto più rilevante (79,6% dell'export della filiera nel 2008).



Le esportazioni degli "accessori" della moda fanno registrare il tasso di crescita più elevato, ma i trend della filiera rimangono tutti ampiamente positivi tra il 2004 e il 2008.

#### Filiera Moda - Variazione % dell'export

	2004-2006	2006-2008	2004-2008
Tessile e Abbigliamento	18,7%	16,7%	38,5%
Calzature	3,7%	37,8%	42,9%
Accessori	42,8%	13,8%	62,5%
<b>TOTALE filiera della moda</b>	<b>18,6%</b>	<b>18,7%</b>	<b>40,7%</b>



## La moda emiliano-romagnola nel mondo

Le fiere internazionali

 <b>LINEAPELLE</b> <a href="http://www.lineapelle-fair.it">www.lineapelle-fair.it</a>	<b>Mostra internazionale di pelli, accessori, componenti, sintetico e modelli per calzatura, pelletteria, abbigliamento e arredamento.</b> 39.708 di superficie espositiva, 1.041 espositori di cui 295 stranieri. LINEAPELLE ASIA che si tiene in Cina e TREND SELECTION LINEAPELLE a New York sono fiere strettamente legate all'edizione regionale.
 <b>SIBAtch</b> <a href="http://www.siba.piacenzaexpo.it">www.siba.piacenzaexpo.it</a>	<b>Salone internazionale di bottoni, accessori e complementi per la moda, materie prime, macchine, tecnologie al servizio della moda.</b>
 <b>SIMAC -</b> <a href="http://fairs.assomac.it/">http://fairs.assomac.it/</a>	<b>Salone internazionale delle macchine e delle tecnologie per l'industria calzaturiera e pelletteria.</b>
 <b>TANNING-TECH</b> <a href="http://fairs.assomac.it/">http://fairs.assomac.it/</a>	<b>Salone internazionale delle macchine e delle tecnologie per l'industria conciaria.</b>

Top Investors

Alcuni importanti investitori esteri nella moda in Emilia-Romagna

Impresa	Investitore	Provenienza	Attività
CALZATURIFICIO MA.FRA SRL MANIFATTURA FERRARESE SRL BALDININI SRL OMAS SRL G.F.M. INDUSTRIA SPA CASOR SPA	LOUIS VUITTON MOET HENNESSY SA	Francia	Calzature uomo/donna; abbigliamento, borse e articoli in pelle, accessori
REDWALL ITALIA ROSSI 1924 SPA	ARPELS	Belgio	Articoli di pelletteria (investimento nella Redwall Italia)
PRL FASHIONS OF EUROPE SRL	POLO RALPH LAUREN CORP	Stati Uniti	Commercio all'ingrosso di capi di abbigliamento (Polo Ralph Lauren)
BESTSELLER ITALY SPA BESTSELLER UNITED ITALY SPA	BESTSELLER A/S	Danimarca	Tessile e abbigliamento: consulenza, studio, progettazione, design, styling. Commercio all'ingrosso di abbigliamento
SERGIO ROSSI SPA	PINAULT-PRINTEMPS- REDOUTE SA	Francia	Calzature (investimento nel marchio Sergio Rossi)
J.C. DE CASTELBAJAC ITALY SRL	MARCHPOLE HOLDINGS LTD	Gran Bretagna	Produzione di abbigliamento e accessori
PAXAR ITALIA SRL	PAXAR CORP	Stati Uniti	Produzione di etichette, cartellini, adesivi e stampati per abbigliamento
ATECA SPA	EDWIN CO. LTD	Giappone	Abbigliamento casual (investimento nel settore confezioni, società ATECA)



## Il territorio al servizio delle imprese della moda

### Università e Formazione

#### Corsi di laurea universitari

- Corso di laurea in Culture e Tecniche della Moda
  - Corso di Laurea Magistrale in Moda
- Presso l'Università di Bologna (sede di Rimini)  
[www.moda.unibo.it](http://www.moda.unibo.it)  
<http://corsi.unibo.it/magistralemoda>

#### Master e corsi di alta formazione

- Campus della moda.
- Scuola internazionale di moda nata a Carpi, nel cuore del distretto dell'abbigliamento. Presenta nella propria offerta formativa diversi master e corsi di alta formazione che rispondono alle esigenze della filiera e del mercato.  
[www.campusdellamoda.it](http://www.campusdellamoda.it)

#### Corsi professionali

- Corsi professionali in: Designer di Moda, Stilista di Moda e Modellista Sartoriale
  - Master in Stilismo di Moda e Modellistica Industriale
- Presso la "Scuola di moda Vitali" (Ferrara)  
[www.scuolavitali.com](http://www.scuolavitali.com)
- Corsi in design, fashion design, comunicazione aziendale e marketing
  - Corsi intensivi e specialistici studiati sulle esigenze dei singoli alunni e delle aziende
- Presso la L.UN.A. Libera Università delle Arti, scuola privata di moda e design, [www.uniluna.com](http://www.uniluna.com)
- Corsi di Moda e Servizi relativi al settore Tessile e Abbigliamento. Con circa 300 aziende che forniscono annualmente un qualificato supporto alle attività di progettazione ed attuazione delle attività formative.
- Presso Carpiformazione (Carpi, Modena)  
[www.carpiformazione.it](http://www.carpiformazione.it)

#### Istituti professionali con area/corso in moda

- Istituto C. CATTANEO (Modena)
  - IPSIA GALVANI (Reggio Emilia) - [www.galvanire.it](http://www.galvanire.it)
  - IPSIA BEDONIA (Parma)
- <http://ipsiabedonia.scuolaer.it>

### Centri per l'innovazione

#### **CERCAL - Centro Ricerca e scuola internazionale CALzaturiera**

[www.cercal.org](http://www.cercal.org)

Associa circa **80 aziende** calzaturiere tra cui Baldinini, Bruno Magli, Casadei, Pollini, Sergio Rossi, Vicini. Svolge il ruolo di centro di formazione per il settore delle calzature.

#### **DESIGN CENTER BOLOGNA**

[www.design-center.it](http://www.design-center.it)

Centro progettato dall'Accademia di Belle Arti di Bologna allo scopo di promuovere il design nel sistema produttivo dell'Emilia-Romagna. Si avvale delle competenze dei docenti e dei giovani laureati dell'Accademia ed è realizzato anche con il contributo di Regione Emilia-Romagna e Fondazione Carisbo.

### Distretto del commercio della moda

Il **Centergross** ([www.centergross.com](http://www.centergross.com)) è uno dei principali distretti del commercio in regione. Si trova a Bologna, impiega 6000 lavoratori ed è composto da circa 683 operatori di cui il 70% nel settore abbigliamento e moda. Il distretto coinvolge operatori industriali e commerciali provenienti da tutta Italia e dall'estero: Europa, Asia, America, Medio-Oriente. Il **volume di affari è di circa 5 miliardi di euro, di cui circa l'80% è fatturato dal settore moda.**

### Associazioni imprenditoriali

La **CNA-Federmoda** ([www.cna.it/federmoda](http://www.cna.it/federmoda)) fornisce supporto e assistenza alle aziende della filiera, anche nei rapporti commerciali con l'estero.

### Investire nella moda in Emilia Romagna

Per ulteriori informazioni:



[www.investinemiliaromagna.it](http://www.investinemiliaromagna.it)  
[investinemiliaromagna@ervet.it](mailto:investinemiliaromagna@ervet.it)