

# Investire nella SALUTE in Emilia-Romagna

*Il sistema della salute in regione riguarda settori specialistici e fonda la propria competitività su prodotti e servizi di alto livello piuttosto che sul numero di addetti che è più contenuto rispetto ad altre filiere produttive.*

*La ricerca ha un alto valore strategico, soprattutto nei settori delle scienze della vita, e la rete di interrelazione tra imprese, laboratori, università e servizi pubblici contribuisce a creare un'ottima base per nuovi investimenti.*

*La salute riguarda anche la qualità della vita: le strutture ospedaliere regionali rappresentano un'eccellenza e sono rinomate per l'alta qualità dei servizi.*



## Investire nella ricerca e nell'innovazione del settore

In regione hanno sede importanti centri di eccellenza di produzione di protesi ortopediche: il Centro Protesi INAIL è il più grande del settore in Europa. Le imprese emiliano-romagnole del bio-medicale e della farmaceutica si avvantaggiano del supporto dei laboratori della Rete Alta Tecnologia regionale. I numerosi corsi di laurea specifici presenti nelle università regionali rappresentano un ulteriore vantaggio per chi investe nel settore e necessita di risorse umane specializzate o vuole instaurare collaborazioni con le università.

## La filiera della salute nel mondo

Investire nelle scienze della vita conviene. La forte crescita del settore è dimostrata dai dati regionali sui trend dell'export: tra il 2004 e il 2008 la farmaceutica è cresciuta del 93%; il biomedicale è cresciuto del 23% nello stesso periodo. Otto fiere internazionali in regione (tra cui Exposanità, Sana e HandiMatica) specifiche nei settori della filiera promuovono i prodotti e i servizi delle aziende regionali e fungono da punto di incontro con investitori e operatori esteri.

## Investire nella Specializzazione dei territori

Il tessuto imprenditoriale si articola in 4mila imprese. A Bologna e Parma la maggiore concentrazione di addetti del settore. Tra i distretti più importanti quello del biomedicale di Mirandola nel modenese, che conta 70 imprese, circa 3.500 addetti e la presenza di grandi gruppi multinazionali. A Budrio invece si rileva un'importante concentrazione del settore della protesica. L'ampia diffusione di centri benessere sul territorio rappresenta un ulteriore riscontro dell'alta qualità della vita in Emilia-Romagna.

## I PUNTI DI FORZA

- Dal 2004 al 2008 crescita del 45% dell'export della filiera e del 93% della farmaceutica
- Centri di ricerca e laboratori per l'innovazione nei settori: biotecnologie, bioinformatica, riparazione tissutale, riabilitazione, tecnologie farmaceutiche
- Centri di eccellenza di produzione di protesi
- Corsi di laurea specializzati
- Presenza diffusa di centri termali e del benessere
- Otto fiere internazionali

## ALCUNE IMPRESE IN REGIONE

### BIOMEDICALE



### FARMACEUTICA



### BENESSERE



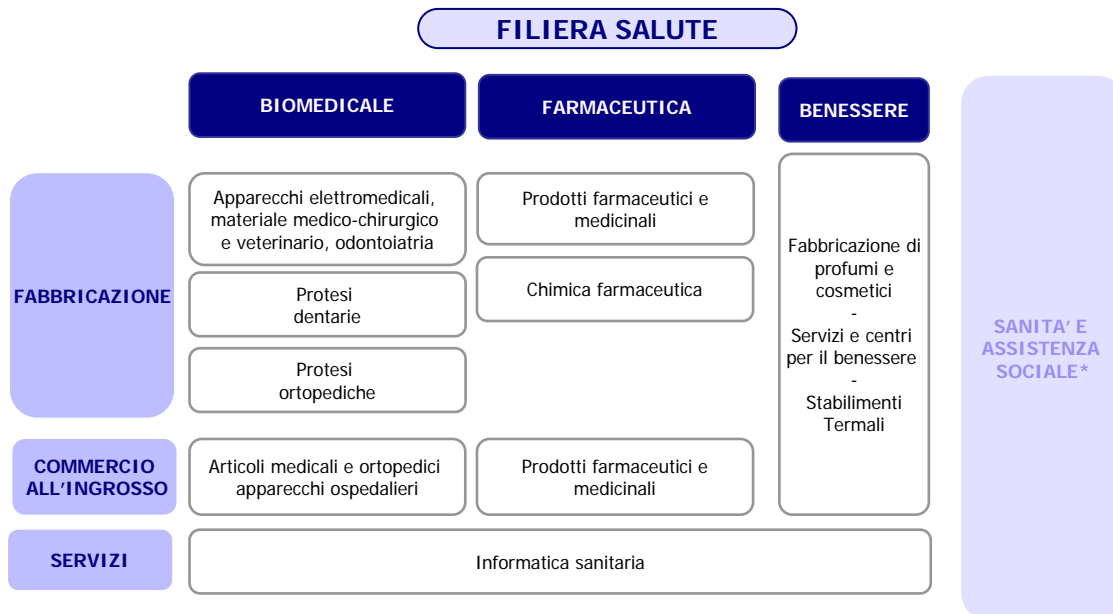
### PACKAGING





## La Filiera della salute in regione

La filiera della salute è legata anche ai servizi sanitari presenti sul territorio: le strutture ospedaliere regionali sono rinomate per l'alta qualità delle prestazioni. All'interno del sistema della salute regionale si possono individuare **due principali sub-filiere: biomedicale, farmaceutica** e una terza che riguarda i servizi legati al **benessere** che incidono anche sull'attrattività turistica del territorio.



\* Settore non considerato in termini di addetti e imprese

## Imprese e addetti

Filiera Salute e sub-filiera: unità locali e addetti (valore assoluto e quota) - Banca dati Istat-Asia 2006

Sub-Filiera	Macrosettori	Imprese (Unità Locali)	Quota imprese sul totale filiera	Addetti	Quota addetti sul totale filiera
BIOMEDICALE	Biomedicale ristretto	295	7,4%	6.464	30,2%
	Odontoprotesi	1.180	29,5%	2.723	12,7%
	Protesi ortopediche	92	2,3%	651	3,0%
<b>Totale Subfiliera</b>		<b>1.567</b>	<b>39,2%</b>	<b>9.838</b>	<b>45,9%</b>
FARMACEUTICA	Trasformazione	78	1,9%	3.439	16,0%
	Commercio all'ingrosso	1.981	49,5%	4.899	22,9%
<b>Totale Subfiliera</b>		<b>2.059</b>	<b>51,5%</b>	<b>8.338</b>	<b>38,9%</b>
BENESSERE	Profumi e cosemtici	124	3,1%	1.428	6,7%
	Stab. idrtermali e centri benessere	251	6,3 %	1.822	8,5%
<b>Totale Subfiliera</b>		<b>375</b>	<b>9,4%</b>	<b>3.250</b>	<b>15,2%</b>
<b>Totale FILIERA SALUTE</b>		<b>4.001 imprese</b>		<b>21.427 addetti</b>	

**Nota:** nella sub-filiera farmaceutica rientrano le attività relative al commercio anche di prodotti del biomedicale che non è stato possibile separare.

### Focus: Il cluster della Protesica e il distretto del Biomedicale

La sub-filiera del biomedicale si distingue per l'eccellenza nel settore delle protesi ortopediche. A **Budrio, nella provincia di Bologna, hanno sede i maggiori centri di eccellenza del settore sanitario relativo alla produzione di protesi ortopediche**: il Centro Protesi INAIL (il più grande centro europeo della protesica, con 90 posti letto e oltre 20mila prestazioni erogate nel 2007); la Rizzoli Ortopedia Spa, la Rtm Ortopedia e l'Arte Ortopedia specializzate sul segmento delle protesi più avanzate. Insieme i quattro centri occupano 550 addetti e hanno realizzato nel 2007 un fatturato pari a 20 milioni di euro. Sempre a Budrio si trova la Otto Bock HealthCare, leader nel settore tecnico ortopedico e riabilitativo.

Il **distretto del Biomedicale di Mirandola, nella provincia di Modena**, comprende i Comuni di Medolla, Concordia e Cavezzo San Felice sul Panaro, San Possidonio e San Prospero e conta 70 imprese con circa 3.500 addetti con un fatturato che supera i 400 milioni di euro e la presenza di imprese rilevanti come Dasco e Dideco. Nel distretto si registra la produzione di apparecchi elettromedicali, di apparecchiature per diagnosi, di protesi dentarie e ortopediche e prestazioni di servizio.

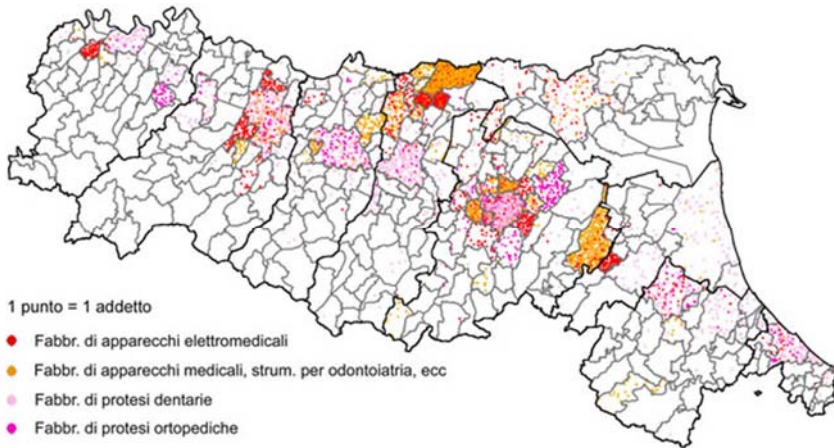


## La filiera della salute in regione

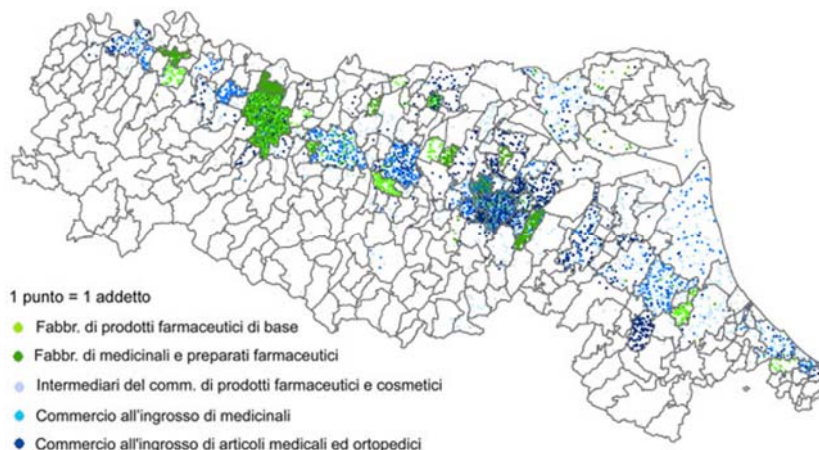
Fonte: Banca Dati Asia 2006

Il numero di addetti e unità locali è equamente ripartito fra le due sub-filiera principali: biomedicale e farmaceutica.

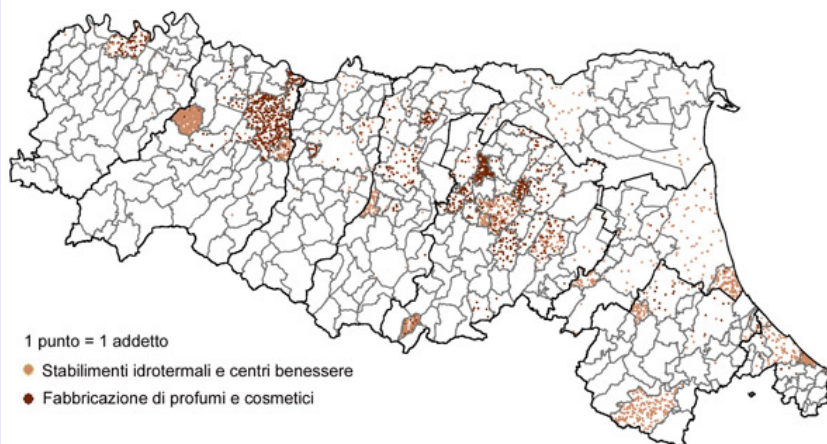
### Filiera della salute – Addetti nel settore biomedicale (Asia, 2006)



### Filiera della salute – Addetti nel settore della farmaceutica (Asia, 2006)



### Filiera della salute – Addetti nel settore "benessere" (Asia, 2006)



### Distretti e territori con maggiore concentrazione di addetti

#### Sub-filiera Biomedicale

- Alta concentrazione nel **distretto di Mirandola** (comprende anche Medolla, Concordia, Cavezzo) con oltre 3.500 addetti nel biomedicale.
- Seguono Bologna, Imola e Parma
- A **Budrio (BO)** i maggiori centri di produzione di protesi ortopediche

#### Sub-filiera Farmaceutica

- Alta concentrazione nella provincia di **Parma**, specializzata nella produzione di medicinali e preparati farmaceutici
- Segue **Bologna**, che presenta una concentrazione maggiore nel commercio all'ingrosso di medicinali

#### Sub-filiera Benessere

- **Stabilimenti termali** concentrati a **Salsomaggiore (PR)** con 449 addetti seguito da Bagni di Romagna (FC).
- Presenza diffusa di **centri per il benessere**, maggiore concentrazione a **Bologna**
- **Fabbricazione di profumi e cosmetici** concentrata a Parma (354 addetti), seguita da Sala Bolognese (Bo), Piacenza e Granarolo(Bo).



## La filiera della salute nel mondo

### L'Export

Al 2008 le esportazioni regionali della salute ammontano a oltre 1,5 miliardi di euro, (8,2% del dato nazionale). L'export regionale della filiera pesa per il 3,0% sul totale dell'Emilia-Romagna (Banca dati: Istat - Coeweb).

### Dove si esporta

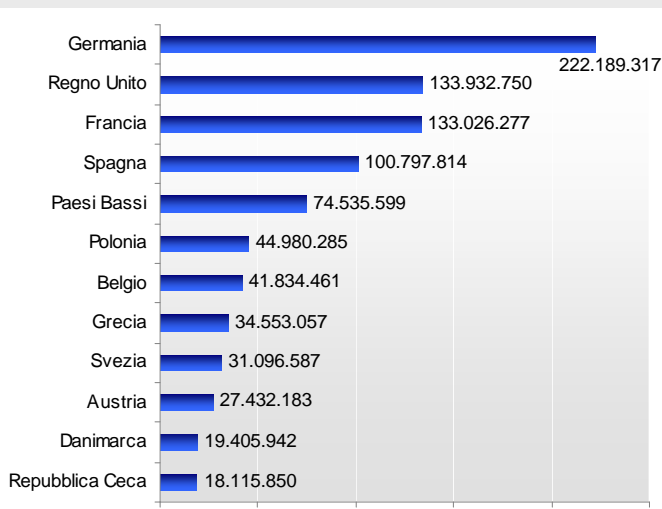
L'area principale di riferimento per le esportazioni è quella europea. La Germania è il paese in cui si esporta di più.

L'export in America Settentrionale è concentrato soprattutto negli USA (quasi 85 milioni di euro di merci).

Nell'area "altri paesi europei non-UE" invece si distingue la Svizzera (circa 52 mln), seguita da Russia e Turchia.

In Asia Orientale l'export della filiera si concentra in Corea del Sud e Giappone, seguite dalla Cina.

### Principali paesi appartenenti all'UE in cui si esporta Dati in milioni di Euro – Anno 2008



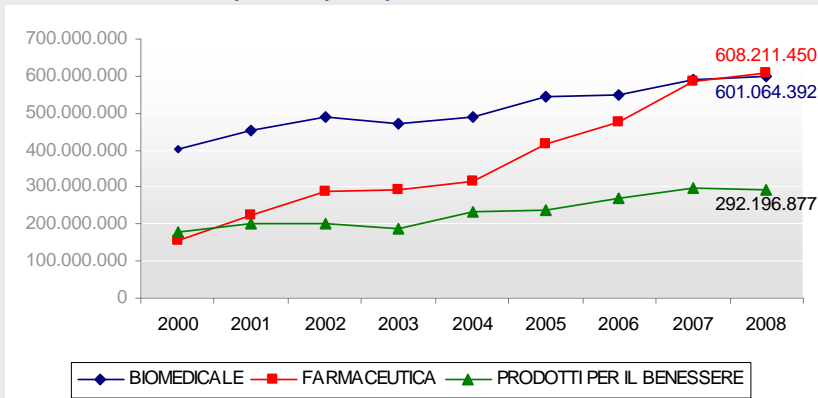
### Peso % export per aree di destinazione – 2008

UE 27	Altri Paesi Europei	America Settentrionale	Asia Orientale	America Centro-Meridionale	Altri Paesi
64,0%	10,7%	7,4%	6,6%	3,3%	8,1%

### Il trend delle esportazioni

Le variazioni di breve e di lungo periodo mostrano una forte crescita generale delle esportazioni della filiera. Particolarmente positivo il trend di crescita della "farmaceutica" che dal 2008 fa registrare il dato più alto rispetto agli altri comparti, superando le esportazioni del biomedicale.

Grafico. Trend export dei principali settori della filiera della salute



### Trend di crescita dell'export

	2004-2006	2006-2008	2004-2008
<b>Biomedicale</b>	+12,7%	+9,1%	+23,0%
<b>Farmaceutica</b>	+50,7%	+28,1%	+93,0%
<b>Benessere</b>	+15,1%	+9,1%	+25,5%
<b>Totale filiera</b>	+24,8%	+16,1%	+44,8%



## La filiera della salute nel mondo

### Le fiere internazionali

	<b>EXPOSANITA'</b> <i>www.senaf.it/exposanita</i>	<b>Mostra internazionale al servizio della sanità e della salute</b> (biennale) con circa 31mila visitatori, un'area espositiva di 52.000 mq e un totale di 694 aziende presenti di cui 82 estere nell'edizione del 2010.
	<b>SANA</b> <i>www.sana.it</i>	<b>Salone internazionale di alimentazione, salute e ambiente</b> in cui il mercato del "naturale" è elemento comune. 45mila mq di esposizioni, raccoglie ogni anno 1.060 espositori e circa 67mila visitatori (5.190 gli esteri) nel 2009. Tra gli espositori: ditte individuali, consorzi, aziende agricole, strutture termali che espongono prodotti finalizzati alla salute e al benessere come alimenti biologici, prodotti erboristici, cosmetici, arredi.
	<b>PHARMINTECH</b> <i>www.pharmintech.com</i>	<b>Fiera di riferimento per l'industria farmaceutica e parafarmaceutica</b> ha frequenza triennale, circa 4.000 visitatori e 350 espositori di cui il 35% provenienti dall'estero. (in arancione dati 2010, gli altri 2007).
	<b>COSMOPROF</b> <i>www.cosmoprof.it</i>	<b>Salone internazionale della profumeria e cosmesi</b> con una superficie espositiva totale pari a 185.000 mq, 2.254 espositori di cui il 59% dall'estero e 146.331 visitatori nel 2010.
	<b>COSMOFARMA</b> <i>www.cosmofarma.com</i>	<b>Mostra internazionale di prodotti e servizi per la salute, il benessere e la bellezza in farmacia.</b> 30.200 mq di superficie espositiva, 512 espositori circa 16mila visitatori nel 2010.
	<b>RIMINIWELLNESS</b> <i>www.riminiwellness.com</i>	<b>Salone dedicato al mondo dello sport</b> (fitness, benessere e sport on stage), riunisce su 93mila mq di area espositiva quasi 195mila visitatori (7% provenienti dall'estero), 360 espositori (dati edizione 2010). Tra i settori merceologici presenti: attrezzature sportive e per l'estetica, abbigliamento, calzature, medicina dello sport, alimentazione.
	<b>NATURALEXPO</b> <i>www.naturalexpo.it</i>	<b>Salone che espone prodotti, terapie e cultura della salute</b> e del benessere naturale connessi al campo della nutrizione del wellness, del turismo, ambiente, casa e informazione.
	<b>HANDImatica</b> <i>www.handimatica.it</i>	<b>Mostra-convegno sulle tecnologie informatiche e telematiche per l'integrazione delle persone con disabilità</b> rivolto ad aziende produttrici/distributrici di ausili e soluzioni informatiche e telematiche e ad istituzioni ed enti con la finalità di sviluppare il tema dell'adattamento dell'ambiente alla persona.

### Top Investors

Alcuni importanti investitori esteri nella salute in Emilia-Romagna

Impresa	Investitore	Provenienza	Attività
GAMBRO DASCO SPA GAMBRO SPA - HOSPAL SPA	GAMBRO AB	Svezia	Apparecchi per emoanalisi/Apparecchiature per dialisi/Commercio filtri per dialisi/...
FRESENIUS HEMOCARE ITALIA SRL	FRESENIUS AG	Germania	Filtri per la separazione dei globuli bianchi dal sangue
SSL HEALTHCARE ITALIA SPA	SSL INTERNATIONAL PLC	Gran Bretagna	Filtri per la separazione dei globuli bianchi dal sangue
AFM SPA	FRANZ HANIEL & CIE GMBH	Germania	Commercio all'ingrosso di prodotti farmaceutici; gestione di farmacie
MALLINCKRODT DAR SRL	TYCO INTERNATIONAL INC.	Stati Uniti	Prodotti diagnostici, cateteri, anestetici e prodotti sanitari speciali
COLOPLAST SPA	COLOPLAST A/S	Danimarca	Commercio all'ingrosso di prodotti ad uso ospedaliero (sacche per incontinenti e colostomizzati)
GENZYME SRL	GENZYME CORP.	Stati Uniti	Commercio all'ingrosso di prodotti biotecnologici ad uso farmaceutico, chimico, biologico e zootecnico
FARMACEUTICA BOLOGNESE SPA	PHOENIX PHARMAHANDEL AG & CO. KG	Germania	Commercio all'ingrosso e al dettaglio di medicinali e prodotti farmaceutici e parafarmaceutici
OTTO BOCK ITALIA SRL	OTTO BOCK HOLDING GMBH & CO. KG	Germania	Articoli ortopedici, sanitari e farmaceutici
LAERDAL ITALIA	LAERDAL MEDICAL	Norvegia	Prodotti per l'addestramento all'assistenza al paziente e prodotti terapeutici nel settore medico



## Il territorio al servizio delle imprese della salute

### Ricerca e innovazione

**Rete Alta Tecnologia - Piattaforma Scienze della vita - ASTER** – <http://htn.aster.it>

**CIRI Scienze della vita e tecnologie della salute** - Centro Interdipartimentale di Ricerca Industriale - Università di Bologna

- Medicina traslazionale per terapie diagnostiche innovative di malattie degenerative del sistema nervoso e cardiopolmonare.

- Applicazioni industriali della medicina genomica e mitocondriale.

- Tecnologie per la salute e la qualità della vita.

**BIC** - Tecnologie per il biocomputing - Istituto Ortopedico Rizzoli, Bologna

**BIOPHARMANET** – Innovazione nelle Scienze della Vita – Università di Ferrara

**BioPharmaNet\_TEC** – Università di Parma

**BITTA** - Biomedicale; Chimico-Farmaceutic; Industria; Salute - Istituto Ortopedico Rizzoli, Bologna

**Centro di Medicina Rigenerativa "Stefano Ferrari"** - Università di Modena e Reggio Emilia

**CLIBI** - Bioinformatica Clinica - Istituto Ortopedico Rizzoli, Bologna

**COMT** - Marcatori prognostici e predittivi della risposta terapeutica; Farmaci anticorpali/ immunoterapia; Target therapy - Università di Parma

**Laboratorio per le Tecnologie delle Terapie Avanzate** - Biotecnologie applicate alla medicina - Università di Ferrara

**NABI** - Biomateriali nanostrutturati per la medicina rigenerativa - Istituto Ortopedico Rizzoli, Bologna

**PROMETEO** - Prodotti per la Terapia cellulare somatica, Terapia genica, Tissue engineering, Terapia oncologica. Istituto Ortopedico Rizzoli, Bologna

**RAMSES** – Studi preclinici per la medicina rigenerativa dell'apparato muscolo-scheletrico - Istituto Ortopedico Rizzoli, Bologna

### Consorzi e Associazioni di Settore

#### Consobiomed

Consorzio di piccole aziende operanti nel settore biomedicale nato nel 1990 a Mirandola (Mo)

[www.consobiomed.it](http://www.consobiomed.it)

### Investire nella salute in Emilia-Romagna

Per ulteriori informazioni:



[www.investinemiliaromagna.it](http://www.investinemiliaromagna.it)  
[investinemiliaromagna@ervet.it](mailto:investinemiliaromagna@ervet.it)

### Università e Formazione

#### Corsi di laurea universitari

- Corso di Laurea Triennale in Controllo di Qualità dei Prodotti per la Salute (sede di Rimini)
- Corso di Laurea Triennale in Scienze Farmaceutiche Applicate (sede di Imola - Bo)
- Corso di laurea magistrale in Biotecnologie Farmaceutiche (sede di Bologna)

Presso la Facoltà di Farmacia dell'Università di Bologna  
[www.farmacia.unibo.it](http://www.farmacia.unibo.it)

- Corso di Laurea Triennale in Tecniche di Laboratorio Biomedico
  - Corso di Laurea Triennale in Tecniche Ortopediche
  - Corso di laurea triennale in Dietistica e in Fisioterapia
  - Corso di Laurea Specialistica Europea a ciclo unico in Odontoiatria e Protesi Dentaria
  - Corsi di laurea magistrale in Biotecnologie Mediche
- Presso la Facoltà di Medicina e Chirurgia dell'Università di Bologna - [www.medicina.unibo.it](http://www.medicina.unibo.it)

- Corso di Laurea Specialistica in Ingegneria Biomedica (per la gestione tecnica delle apparecchiature e dei sistemi biomedicali e nello sviluppo e nella progettazione di metodi di acquisizione e di elaborazione di dati biomedicali)
- Presso la Facoltà di Ingegneria dell'Università di Bologna, Dipartimento Elettronica, Informatica e Sistemistica, sede di Cesena  
[www.ing2.unibo.it](http://www.ing2.unibo.it)

- Corso di Laurea magistrale in Biotecnologie Mediche e Farmaceutiche (Facoltà di Bioscienze e Biotecnologie)
  - Corso di Laurea in Scienze e Tecnologie Erboristiche (facoltà di Farmacia)
  - Laurea Magistrale in Chimica e Tecnologia Farmaceutiche (facoltà di Farmacia)
  - Corso di Laurea magistrale in Farmacia (facoltà di Farmacia)
  - Lauree in Dietistica e Fisioterapia (facoltà di Medicina e Chirurgia)
  - Corso di Laurea in Tecniche di Laboratorio Biomedico (facoltà di Medicina e Chirurgia)
- Presso l'Università di Modena e Reggio Emilia [www.unimore.it](http://www.unimore.it)

- Corso di laurea magistrale interfacoltà in Biotecnologie Mediche, Veterinarie e Farmaceutiche (Facoltà di Medicina e Chirurgia, Farmacia e Medicina Veterinaria)
  - Corso di Laurea delle Professioni Sanitarie: Tecniche di Laboratorio Biomedico
- Presso l'Università di Parma – [www.unipr.it](http://www.unipr.it)

- Corso di laurea magistrale in Farmacia
  - Corso di laurea magistrale in Chimica e Tecnologia Farmaceutiche
  - Corso di laurea triennale in Scienze e Tecnologie dei Prodotti Erboristici, Dietetici e Cosmetici
  - Corso di laurea specialistica in Biotecnologie Medico-Farmaceutiche
- Presso l'Università di Ferrara - [www.unife.it](http://www.unife.it)

#### La Rete di Genetica negli Hub e negli Spoke

[www.geneter.it](http://www.geneter.it)

La rete degli Hub (centri di alta specialità) & Spoke (ospedali del territorio) che svolge funzioni diversificate nell'ambito del percorso assistenziale dei pazienti e delle loro famiglie e di sistemi strutturati di comunicazione e di integrazione fra i Centri, riguarda le seguenti discipline: cardiocirurgia e cardiologia, neuroscienze, trapianti, grandi ustioni, terapie intensive perinatali e pediatriche, alte specialità riabilitative, sistema emergenze-urgenza, sistema trasfusionale e piano sangue, malattie rare, genetica.