

Investire nella MOTORISTICA in Emilia-Romagna

La **filiera della motoristica** ha reso l'Emilia-Romagna famosa nel mondo anche come la "Valle dei Motori". Dietro i marchi regionali che hanno raggiunto i massimi riconoscimenti sportivi a livello mondiale, il top della qualità e del lusso, esiste un ramificato sistema di imprese fornitrici capace di creare forti sinergie e collaborazioni tra di loro.

Partendo da una forte tradizione culturale e investendo nell'innovazione, si è sviluppata una realtà produttiva di eccellenza che ha le sue radici nella più ampia filiera della meccanica regionale.



I PUNTI DI FORZA

- L'export della filiera regionale ammonta a 15,6 miliardi di euro, il 19,6% della motoristica a livello nazionale e il 33% dell'export totale regionale.
- Il comparto delle macchine per l'agricoltura fa registrare in regione il 30,2% dell'export totale nazionale.
- Marchi di eccellenza di autoveicoli e motocicli (come Ferrari e Ducati) hanno ottenuto i massimi riconoscimenti nei GP mondiali.
- Alto valore aggiunto ed alto livello di differenziazione dei prodotti.
- Imprese fornitrici specializzate diffuse su tutto il territorio.

Investire nell'eccellenza e nell'innovazione

Le imprese regionali della motoristica sono caratterizzate da produzioni di qualità, con alto valore aggiunto e con un alto livello di differenziazione dei prodotti. Non essendo presenti stabilimenti di dimensioni particolarmente grandi, a fare la differenza è proprio la ricerca dell'eccellenza, raggiunta attraverso le attività di R&S, sostenute dalla rete di laboratori regionali, e le alte competenze a disposizione. I marchi più famosi al grande pubblico sono quelli afferenti alla produzione di auto e moto, ma la regione è al top anche nel comparto delle macchine agricole. Più della metà delle unità locali e quasi l'80% degli addetti vengono comunque dalle imprese fornitrici di componenti, che sono caratterizzate da una dimensione media più contenuta ma rappresentano quel tessuto imprenditoriale diffuso che funge da sostegno per le eccellenze e da terreno fertile per nuovi investimenti.

La filiera della motoristica nel mondo

La filiera rappresenta un terzo delle esportazioni regionali, arrivando a un valore di 15,6 miliardi di euro, ed è quindi molto orientata verso i mercati internazionali, in particolare quello europeo. Incidono molto sulle esportazioni i comparti non legati alle singole tipologie di veicoli (definiti in seguito come comparti trasversali) e i settori legati agli autoveicoli. Ma anche macchine agricole e moto, pur essendo produzioni con mercato più definito, fanno registrare un alto livello di penetrazione dei mercati esteri.

Investire nella specializzazione dei territori

La "Valle dei Motori" ha il suo fulcro nelle province di Modena, Bologna e Reggio Emilia. Ma se si considerano i settori dei comparti trasversali, che occupano più della metà degli addetti della filiera, la loro diffusione è omogenea su tutto il territorio. Ci sono inoltre comuni specializzati in singoli comparti e settori in tutte le province della regione.

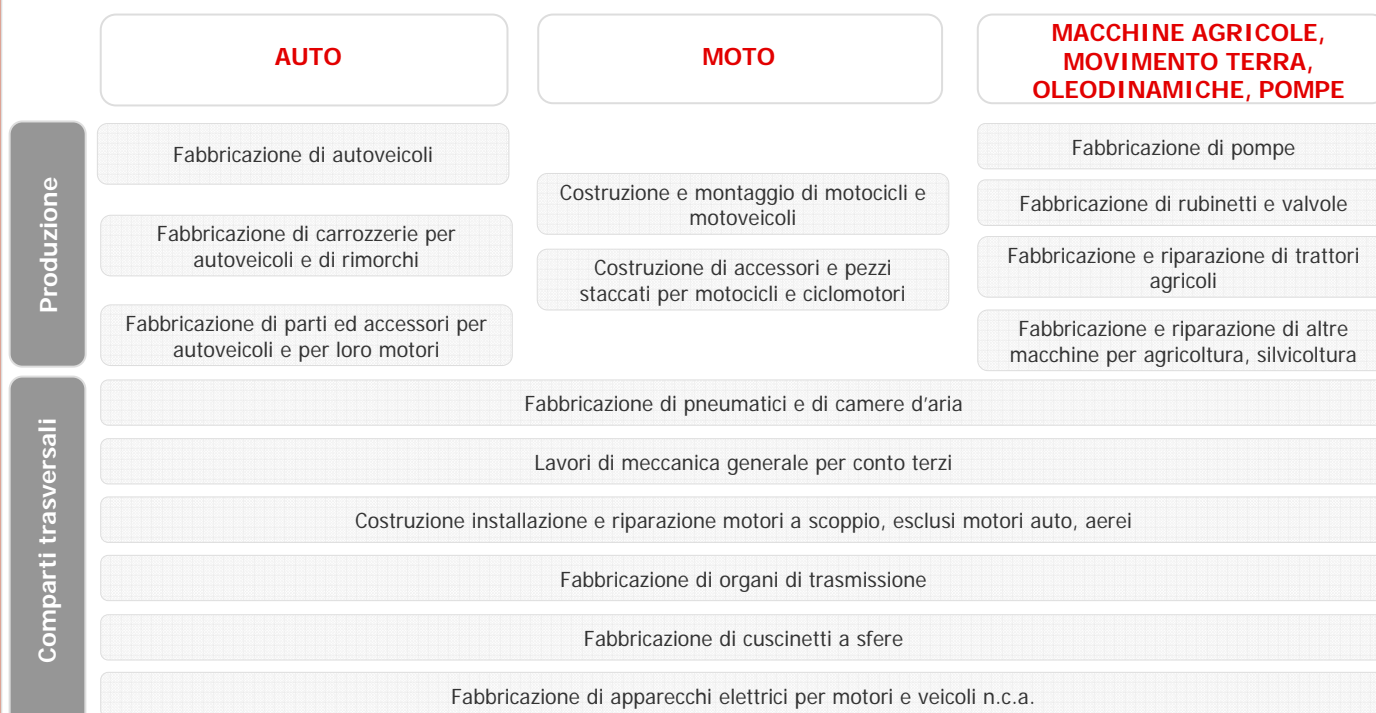
ALCUNE IMPRESE IN REGIONE





La filiera della motoristica: struttura e settori

La **filiera della motoristica** è suddivisa in tre principali sub-filiera, **auto**, **moto** e la terza che comprende **macchine agricole, movimento terra, oleodinamiche, pompe**. A queste sub-filiera vanno aggiunti i settori dei **comparti trasversali** che si occupano prevalentemente di fabbricazione di componentistica per l'industria della motoristica.



Imprese e addetti

Filiera motoristica – Unità Locali e Addetti: valore assoluto e quota su totale regionale della filiera (Asia, 2006).

Sub-Filiera	Macrosettori	Unità Locali	% Unità Locali sul totale della filiera	Addetti	% Addetti sul totale della filiera
AUTO	Fabbricazione di autoveicoli	33	0,4%	7.094,4	8,3%
	Fabbricazione di carrozzerie, parti ed accessori per autoveicoli e per loro motori; rimorchi	310	4,2%	8.596,9	10,1%
		343	4,7%	15.691,3	18,9%
MOTO	Costruzione e montaggio di motocicli e motoveicoli	37	0,5%	1.459,6	1,7%
	Costruzione di accessori e pezzi staccati per motocicli e ciclomotori	63	0,9%	1132,9	1,3%
		100	1,4%	2.592,5	3,1%
MACCHINE AGRICOLE, MOVIMENTO TERRA, OLEODINAMICHE, POMPE	Fabbricazione di pompe	243	3,3%	6985,7	8,2%
	Fabbricazione di rubinetti e valvole	67	0,9%	2395,1	2,8%
	Fabbricazione di trattori agricoli e altre macchine per agricoltura, silvicoltura	435	5,9%	9783,4	11,5%
	Riparazione di trattori agricoli e altre macchine per agricoltura, silvicoltura	396	5,4%	1078,9	1,3%
		1.141	14,7%	20.243,1	21,5%
COMPARTI TRASVERSALI	Lavori di meccanica generale per conto terzi	5.413	73,6%	35.684,7	41,8%
	Fabbricazione di organi di trasmissione	196	2,7%	8.314,8	9,7%
	Altri settori trasversali (Costruzione e installazione di: motori a scoppio, esclusi motori auto, aerei; turbine, macchine per produzione energia meccanica. Fabbricazione di: pneumatici e di camere d'aria, cuscinetti a sfere, apparecchi elettrici per motori e veicoli)	157	2,1%	2.788,5	3,3%
		5.766	79,2%	46.788	56,4%
TOTALE FILIERA		7.350 imprese		85.315 addetti	

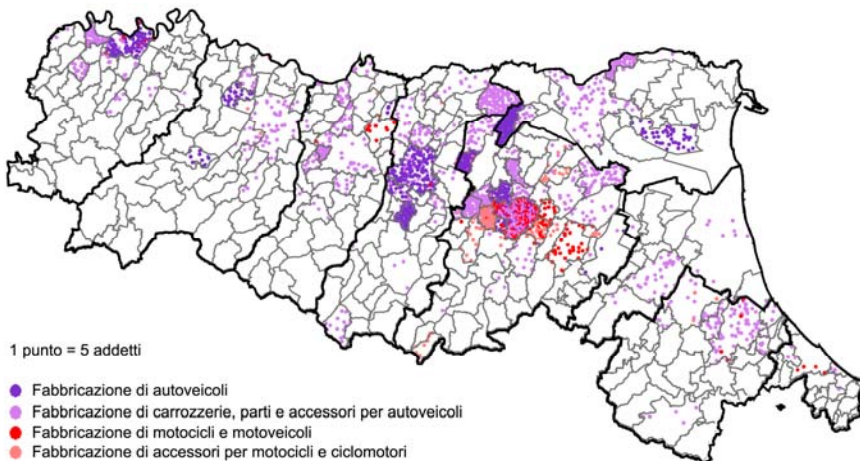


La filiera della motoristica in regione

Fonte: Banca Dati Asia 2006

La filiera della motoristica è concentrata principalmente nelle province di Modena, Bologna e Reggio Emilia ma si estende anche a tutte le altre province, in particolare per i comparti trasversali.

Filiera della motoristica. Fabbricazione Auto e Moto. Addetti 2006



Territori con maggiore concentrazione di addetti

La **fabbricazione di autoveicoli** è concentrata nella provincia di **Modena** (Maranello il comune con più addetti, poi Modena e Formigine). Forte concentrazione nel comune di **Cento** (FE), nel **bolognese** (S.Agata, Calderara, Bologna) e anche nel comune di Piacenza. La **fabbricazione di parti e accessori** è maggiormente focalizzata nella provincia di **Bologna** (Bologna, Crespellano, Molinella, Argelato) seguita da Modena (in particolare Finale Emilia).

La **fabbricazione di moto e relativi accessori** è invece concentrata nella provincia di **Bologna** (comuni di Bologna, Castel S.Pietro, San Lazzaro, Castenaso).

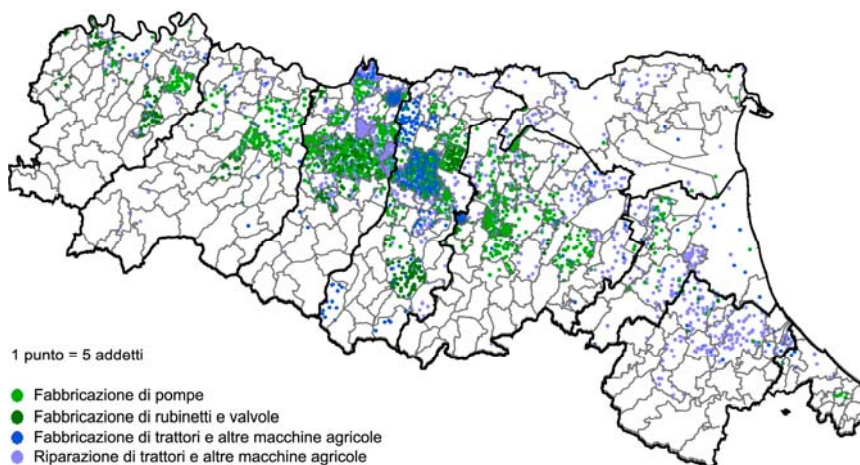
La **fabbricazione e riparazione di macchine per l'agricoltura** vede una concentrazione di addetti in prevalenza nelle province di **Reggio Emilia** (Fabbrico, Bagnolo, Reggio Emilia) e **Modena** (Savignano, Finale Emilia) seguite da Ravenna e Forlì-Cesena.

La **fabbricazione di rubinetti e valvole** è concentrata nelle province di **Reggio Emilia** (Reggio Emilia, S. Ilario, Correggio), **Bologna** (Zola Predosa, Castel S. Pietro, Sasso Marconi) e **Modena** (che è il comune con maggiore concentrazione di addetti). Importanti concentrazioni anche Parma e a Piacenza.

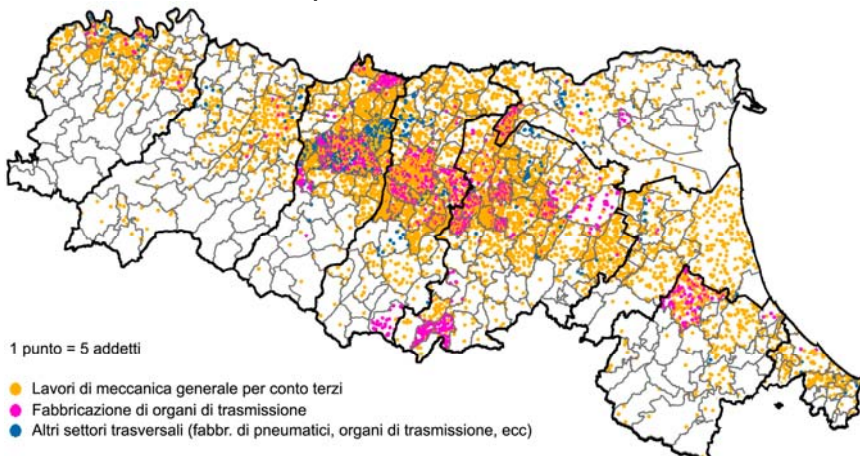
Il settore che riguarda i **lavori di meccanica generale per conto terzi** è quello che pesa maggiormente come numero di addetti nella filiera e, come si evince dalla mappa, è largamente diffuso in tutto il territorio regionale.

La **fabbricazione di organi di trasmissione** è concentrata nelle province di **Reggio Emilia** (alta concentrazione nel comune di Reggio, seguito da Reggiolo e Cavriago), **Bologna** (in particolare Calderara, seguita da Porretta, Castel di Casio, Casalecchio, Monteveglio), **Modena** (Modena, Formigine Castelfranco) e nel comune di Forlì.

Filiera della motoristica. Macchine Agricole e Pompe, Rubinetti e Valvole. Addetti 2006



Filiera della motoristica. Comparti Trasversali Addetti 2006





La filiera della motoristica nel mondo

Export

Fonte: Banca Dati Istat Coeweb

Al 2008 le esportazioni regionali della filiera della motoristica ammontano a circa 15,6 miliardi di euro, il 19,6% sul totale nazionale. I settori della motoristica rappresentano il 33,0% delle esportazioni dell'Emilia-Romagna.

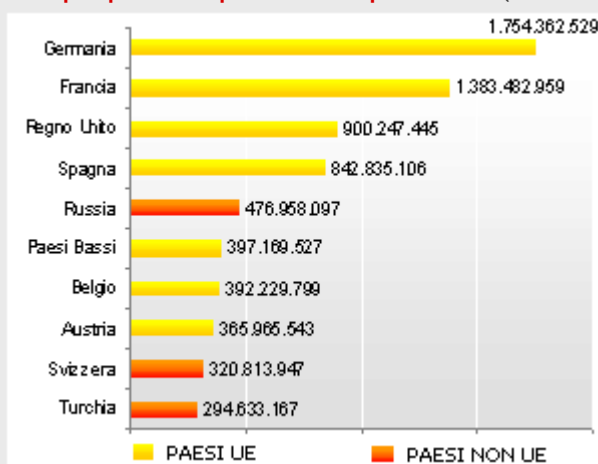
Dove si esporta

L'area principale per l'export è quella europea. Germania e Francia sono i paesi in cui si esporta di più. L'export verso il Nord America si concentra negli USA mentre quello dell'Asia Orientale in Cina e Giappone.

Peso % export per aree di destinazione – 2008

UE 27	America Settentrionale	Altri paesi Non UE	Asia Orientale	Medio Oriente
51,5%	12,1%	9,2%	7,9%	5,9%
America Centro-Meridionale	Africa Settentrionale	Asia Centrale	Oceania e altri territori	Altri paesi africani
4,1%	2,8%	2,5%	2,1%	2,0%

Principali paesi europei in cui si esporta - 2008 (dati in euro)



Settori e trend delle esportazioni

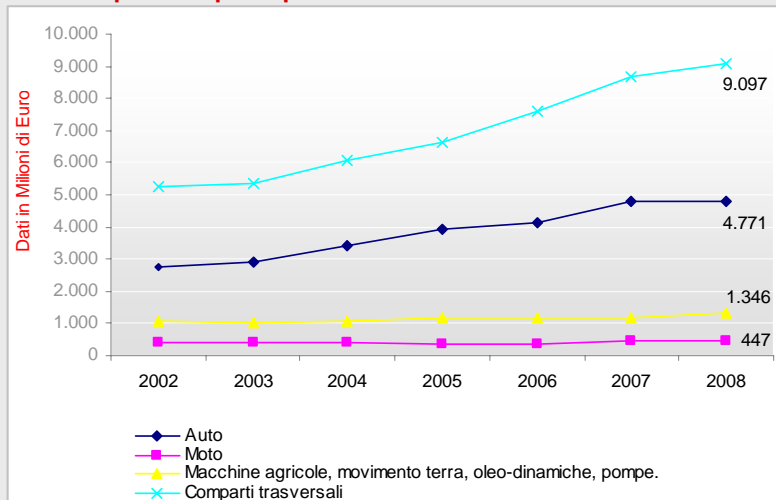
Al 2008 le esportazioni mostrano un trend positivo sia considerando la filiera nel complesso sia per le singole sub-filiera, con l'eccezione del comparto MOTO, in discesa tra 2004 e 2006 ma in netto recupero nel biennio successivo.

Nella produzione di veicoli sono le **AUTO** ad avere una rilevanza maggiore (30,5% dell'export 2008) ma i **COMPARTI TRASVERSALI** incidono per più della metà delle esportazioni della filiera (il 58,1% nel 2008) con un peso particolarmente elevato del settore "altre macchine di impiego generale".

Il solo comparto delle **MACCHINE AGRICOLE** ha avuto una crescita del 31% (2004-08) che non appare in tabella perché controbilanciata dal settore "Valvole e tubi elettronici ed altri componenti elettronici", a cui il comparto è aggregato, che presenta un -13,7%.

I **settori con trend più alto** sono "Motori, generatori e trasformatori elettrici" e "Macchine e apparecchi per la produzione e l'impiego di energia meccanica, esclusi i motori per aeromobili, veicoli e motocicli" con una crescita rispettivamente del 82,8% e 71,3% (2004-2008).

Trend export dei principali settori della filiera della motoristica



Trend export FILIERA MOTORISTICA

2004-2006	21,4%
2006-2008	17,7%
2004-2008	42,9%

Trend export sub-filiera AUTO

2004-2006	21,6%
2006-2008	14,9%
2004-2008	39,8%

Trend export sub-filiera MOTO

2004-2006	-5,6%
2006-2008	22,9%
2004-2008	15,9%

Trend export sub-filiera MACCHINE AGRICOLE, MOVIMENTO TERRA, OLEODINAMICHE, POMPE

2004-2006	7,1%
2006-2008	14,9%
2004-2008	23,1%

Trend export COMPARTI TRASVERSALI

2004-2006	25,6%
2006-2008	19,4%
2004-2008	50,0%



La filiera della motoristica nel mondo

Le fiere internazionali

	MOTORSHOW www.motorshow.it	Salone Internazionale dell'Automobile presso la Fiera di Bologna. Evento di primo piano nel settore, 460.158 visitatori nell'edizione del 2009.
	AUTOPROMOTEC www.autopromotec.it	Biennale Internazionale delle Attrezzature e dell'Aftermarket del Mercato Automobilistico presso la Fiera di Bologna. 101.620 visitatori (16,4% dall'estero) e 1.443 espositori (32,4% dall'estero) nell'edizione 2009.
	MY SPECIAL CAR SHOW www.myspecialcar.it	Salone dell'Auto Speciale e Sportiva presso la Fiera di Rimini. Nel 2010 hanno partecipato più di 200 club su una superficie di oltre 53.000 mq.
	EIMA INTERNATIONAL www.eima.it	Esposizione Internazionale di Macchine per l'Agricoltura presso la Fiera di Bologna. Nel 2008 ha visto la partecipazione di 1.635 espositori (il 36,3% stranieri) per oltre 140mila visitatori.
	MOTOR SPORT EXPOTECH www.motorsportexpotech.it	Mostra Convegno Internazionale di Materiali Innovativi, Tecnologie, Prodotti e Servizi per il Motorismo da Competizione presso la Fiera di Modena. Oltre 7.000 gli addetti ai lavori che hanno partecipato all'evento nel 2009.
	IL SALONE DEL CAMPER www.fiereparma.it	Caravan, Accessori, Percorsi e Mete presso la Fiera di Parma. Nuovo appuntamento su un'area fieristica di 100.000 mq.
	AUTO E MOTO DEL PASSATO www.pellegriniclassicsoolutions.com	Mostra mercato dei ricambi d'auto e moto d'epoca presso la Fiera di Ferrara. Area espositiva di 5.600 mq, 185 espositori, 10.125 visitatori.

Top investors

Alcuni importanti investitori esteri nella motoristica in Emilia-Romagna.

Impresa	Investitore	Provenienza	Attività
ARVIN REPLACEMENT PRODUCTS SRL	ARVINMERITOR INC.	Stati Uniti	Silenziatori per autoveicoli
O.M.T. OFFICINA MECCANICA TARTARINI SPA	EMERSON ELECTRIC CO.	Stati Uniti	Stazioni complete per la regolazione e misura del gas naturale, regolatori di pressione, valvole di blocco e di sic
ROSSI MOTORIDUTTORI SPA	HABASIT HOLDING AG	Svizzera	Motoriduttori
C.I.A.P. - COSTRUZIONE ITALIANA APP. DI PRECISIONE SPA	HONDA MOTOR LTD	Giappone	Motori a due tempi per motocicli
MOTORI MINARELLI SRL	YAMAHA MOTOR CO. LTD	Giappone	Motori a due tempi per motocicli
COMATROL SRL	SAUER DANFOSS INC.	Stati Uniti	Componenti ed apparecchiature per l'automazione di comandi meccanici, elettrici, elettronici ed oleodinamici
KVERNELAND GROUP MODENA SPA	KVERNELAND ASA	Norvegia	Macchine per l'agricoltura
MEC-TRACK SRL	CATERPILLAR INC.	Stati Uniti	Ricambi per trattori e macchine agricole
PAIOLI MECCANICA SPA	YAMAHA MOTOR CO. LTD	Giappone	Forcelle anteriori per motocicli, scooter e motociclette
SALMSON ITALIA SRL	POMPES SALMSON SA	Francia	Pompe
TITAN ITALIA SPA	TITAN EUROPE PLC	Gran Bretagna	Cerchi ruota, tendicingolo e freni



Il territorio al servizio delle imprese della motoristica

Ricerca e innovazione

Rete Alta Tecnologia

ASTER – <http://htn.aster.it>

Laboratori

AERTECH-LAB - Automation, Electronics and Bioengineering: Technologies for Manufacturing and People (Università di Bologna)

Metodologie e tecnologie per il progetto e controllo di veicoli, in particolare controllo della propulsione ibrida e controllo di stabilità

CIRI AERONAUTICA - UNIBO (Università di Bologna)

Fra i principali obiettivi: miglioramento delle caratteristiche dinamiche di veicoli.

CIRI MECCANICA AVANZATA e MATERIALI - UNIBO (Università di Bologna)

Unità Operativa "Automazione, Robotica e Meccatronica"

Unità Operativa "Prototipazione virtuale e modellazione sperimentale di sistemi meccanici" – Tra i settori di riferimento: Automobilistico (motocicli GP da competizione e Gran Turismo; autovetture sportive e da competizione)

Unità Operativa "Materiali avanzati per la progettazione e applicazioni fotoniche" – Tra i settori di riferimento veicolistica e aeronautica: impiego di materiali compositi per migliorare le prestazioni riducendo contemporaneamente consumi energetici e inquinamento ambientale

Unità Operativa "Materiali strutturati e/o compositi per applicazioni avanzate" – Tra i settori di riferimento "automobilistico e motociclistico"

INTERMECH - Meccatronica: progettazione e sviluppo di nuovi prodotti e processi industriali (Università di Modena-Reggio Emilia e Ferrara)

Tra i settori di riferimento: Automotive, Oleodinamica, Macchine agricole.

INTERMECH MO.RE - Centro interdipartimentale per la ricerca applicata e i servizi nel settore della meccanica avanzata e della motoristica

Tra i settori di riferimento: Macchine agricole.

MATMEC - Laboratorio materiali per la progettazione meccanica - (Università di Bologna, Enea, Cnr e Università di Parma).

Tra i settori di riferimento: Automotive e motociclistico

PROMINER - Micro e nano tecnologie finalizzate ad applicazioni industriali e civili.

Tra i settori di riferimento: Automotive

Centri per l'innovazione

ISML – Innovazione e Sviluppo dei Materiali e delle Leghe leggere. www.isml.it

Tra i progetti di ricerca: Dimoter, per la realizzazione di servizi telematici rivolti al Distretto Motoristico-Motociclistico dell' Emilia-Romagna.

Distretti per l'innovazione

Distretto Tecnologico HI-MECH - www.hi-mech.it

Riunisce laboratori di ricerca ed imprese leader.

Università – Alta formazione

Università di Bologna www.unibo.it

Corsi di laurea (triennale e magistrale) in:

- Ingegneria dell'Automazione (Facoltà di Ingegneria)
- Ingegneria Meccanica

Master in:

- Analisi e Gestione del Settore dell'Automobile (Facoltà di Scienze Statistiche)

Università di Modena e Reggio Emilia www.unimore.it

Presso Facoltà di Ingegneria "Enzo Ferrari"

Corsi di laurea triennale e magistrale in:

- Ingegneria meccanica

Corsi di laurea magistrale in:

- Ingegneria del veicolo

Master in:

- Ingegneria del veicolo

Università di Parma www.unipr.it

Corsi di laurea triennale e magistrale in:

- Ingegneria meccanica

Università di Ferrara www.unife.it

Corsi di laurea triennale e magistrale in:

- Ingegneria meccanica

Politecnico di Milano - Sede di Piacenza

www.sedepiacenza.polimi.it

Corsi di laurea triennale e magistrale in:

- Ingegneria meccanica

Altre risorse in regione

- 4 circuiti da competizione
- 11 collezioni d'auto d'epoca
- 13 musei legati al mondo della motoristica
- MotorValley - Sito Ufficiale dei Motori in Emilia-Romagna. www.motorvalley.it

Investire nella
motoristica
in Emilia-Romagna



Per ulteriori informazioni:
www.investinemiliaromagna.it
investinemiliaromagna@ervet.it